



ABC FLEX

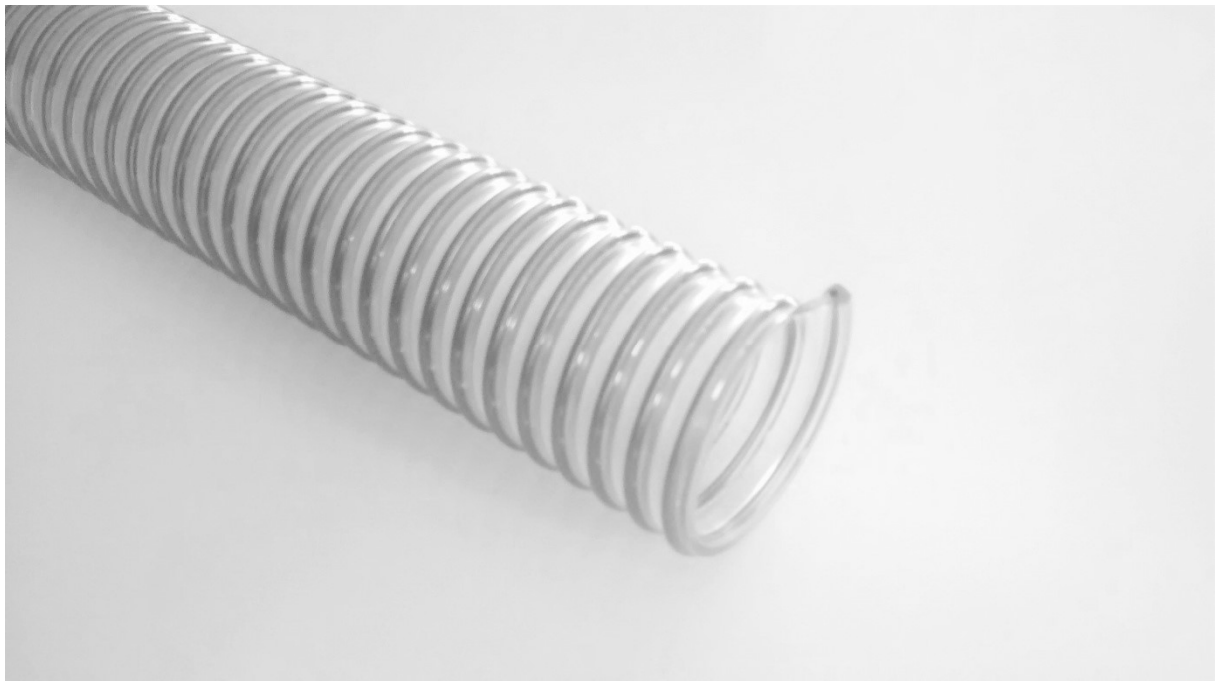
Fabrication de gaines flexibles techniques


ABC PUR 25 FOOD


 Gaine pour aspiration d'aliments abrasifs


 Suction hose for abrasive food

 Absaugschlauch für abrasive Lebensmittel



 Polyuréthane anti-abrasion épaisseur 2,5 mm, transparent. Spirale en acier inox.

 Abrasion resistant polyurethan, thickness 2,5 mm, translucent. Stainless steel wire.

 Abriebfestes Polyurethan, Dicke 2,5 mm, durchsichtig. Edelstahlraht.

Antistatique permanent, antistatic, antistatisch. R surface, Oberflächenwiderstand <math>< 10^9</math> Ohm.

Utilisable selon ATEX 2014/34/EU et TRGS 727 pour transport pneumatique de poussières et vrac en zone ATEX 20 à l'intérieur, pour aspiration de poussières en zone ATEX 20 à l'intérieur, pour aspiration de poussières non-inflammables en zone ATEX 22 à l'intérieur. La spirale métallique doit être mise aux 2 extrémités à la terre.

Accessoires. Accessories. Zubehör. 

Caractéristiques à 20°C. Data at 20°C. Daten um 20°C.

Sous réserve de modifications. Data subject to modifications. Änderungen vorbehalten.

ABC PUR 25 FOOD



ABC FLEX

Fabrication de gaines flexibles techniques

According to ATEX 2014/34/EU and TRGS 727, usable for pneumatic transport of dusts and bulk materials in ATEX zone 20 inside, for suction of dusts in ATEX zone 20 inside, for suction of non-flammable dusts in ATEX zone 22 inside. The metallic spiral has to be earthed at both ends.

Gemäss ATEX 2014/34/EU und TRGS 727, zulässig zur pneumatische Förderung von Stäube und Schüttgüter in ATEX Zone 20 im Inneren, zur Absaugung von Stäube in ATEX Zone 20 im Inneren, zur Absaugung von nicht brennbarer Stäube in ATEX Zone 22 im Inneren. Die Metallspirale ist beidseitig zu erden.

La paroi répond aux exigences de la FDA 21 CFR §177.2600 et est conforme à la directive 10/2011/EU.

The hose wall meets the requirements of the FDA 21 CFR §177.2600 and complies with the regulation VO 10/2011/EU.

Wandung entspricht den Anforderungen der FDA 21 CFR §177.2600 und ist konform der 10/2011/EU.

Température -40 à +90°C

Intérieur lisse. Smooth inside. Glatte Innenwandung.

Lg standard 10 m.

Accessoires. Accessories. Zubehör. 📞

Caractéristiques à 20°C. Data at 20°C. Daten um 20°C.

Sous réserve de modifications. Data subject to modifications. Änderungen vorbehalten.

ABC PUR 25 FOOD



ABC FLEX

Fabrication de gaines flexibles techniques

DN d. i.	Pression de service bar	Tenue aspiration bar	R courbure mm	D extérieur mm	Poids kg/m
DN i. d.	Working pressure bar	Underpressure bar	Bending R mm	Outer D mm	Weight kg/m
DN iD	Betriebsdruck bar	Unterdruck bar	Biegeradius mm	Außen-D mm	Gewicht kg/m
32	4,850	0,941	80	42	0,66
38	4,390	0,941	95	48	0,78
40	4,270	0,941	100	50	0,83
45	4,100	0,941	115	55	0,92
50	4,000	0,941	125	61	1,04
55	3,750	0,892	140	65	1,10
60	3,600	0,892	150	70	1,20
65	3,300	0,892	165	75	1,29
70	3,150	0,892	175	80	1,38
75	2,920	0,892	190	87	1,50
80	2,770	0,892	200	93	1,93
90	2,400	0,892	225	103	2,16
100	2,100	0,873	250	115	2,60
110	1,950	0,873	275	124	2,82
115	1,800	0,873	290	129	3,35
120	1,650	0,873	300	134	3,07
125	1,650	0,873	315	140	3,44
130	1,650	0,838	325	143	3,54
140	1,500	0,830	350	153	3,81
150	1,500	0,821	450	167	4,13

Accessoires. Accessories. Zubehör. 

Caractéristiques à 20°C. Data at 20°C. Daten um 20°C.

Sous réserve de modifications. Data subject to modifications. Änderungen vorbehalten.

ABC PUR 25 FOOD